



Personal und Verwaltung

Erzbistum Paderborn

# Angebote der Personalentwicklung

2026/2027



ERZBISTUM  
PADERBORN

# Inhalt

wir.lernen Plattform .....	4
Fortbildungen planen .....	6
<b>Aus dem Erzbistum</b> .....	10
Kirchliche Strukturen und kirchliches Verfassungsrecht .....	11
<b>IT - Schulungen</b> .....	12
MS Office Schulungen .....	13
<b>Arbeiten mit.....</b> .....	14
Arbeiten mit... .....	15
wir.desk - das soziale Netzwerk .....	16
Lotus Notes .....	17
<b>Kommunikation und Methodenkompetenz</b> .....	18
Handwerkszeug Moderation .....	19
Handwerkszeug Visualisierung .....	20
Aufbauworkshop Handwerkszeug Visualisierung .....	21
Ich rede - Kommunikationsfallen umgehen .....	23
Vorbereitung zum jährlichen Mitarbeitendengespräch .....	24
Gemeinsames Lernen im Team .....	25
<b>Persönlichkeitsentwicklung</b> .....	26
Unbewusste Denkmuster im Arbeitsalltag wahrnehmen, reflektieren & vermeiden .....	27
Frauen und Macht: Mutig - Achtsam - Charmant - Hartnäckig - Taktisch .....	28
Männer und Macht: Markant - Aufrichtig - Charmant - Handlungsstark - Teamfähig .....	31
Entspannt und motiviert in Veränderung .....	32
<b>Gesundheitsmanagement</b> .....	34
Fit und gesund - Kompaktkurse .....	35
<b>Künstliche Intelligenz</b> .....	36
Künstliche Intelligenz .....	37
<b>Vom Beruf in die Rente</b> .....	38
Übergang in den Ruhestand - Auf in die nachberufliche Lebensphase .....	39
<b>Führung</b> .....	40
Umgang mit Unsicherheit in Transformationsprozessen .....	41
Unterstützung in Ihrer Rolle als Führungskraft .....	42
Fokus Führung - neue Termine .....	44
Mitarbeitendengespräch führen .....	45
Teamresilienz .....	46
<b>Beratungsangebote</b> .....	47
Beratung zu Fort- und Weiterbildungsmöglichkeiten .....	48
Perspektiven für den Berufsweg .....	49
Bochumer Inventar zur berufs- bezogenen Persönlichkeitsbeschreibung im Erzbistum Paderborn .....	50
Interne Bewerbungen professionell vorbereiten und gestalten .....	51
<b>Austausch und Begegnung</b> .....	52
Die Mittagspause, die verbindet .....	53
<b>In eigener Sache</b> .....	54

# wir.lernen Plattform

Wir lernen mit **wir.lernen**

Mit den Angeboten auf der wir.lernen Plattform haben Sie die Möglichkeit, jederzeit und kostenlos mit den E-Learnings aus verschiedenen Themenbereichen zu lernen, um Ihr Wissen aufzufrischen oder sich neue Themen zu erschließen.

Seien Sie neugierig und klicken Sie sich doch direkt mal durch den Kurskatalog.

Weitere Informationen finden Sie in der OLAW Gruppe im wir.desk oder Sie schauen direkt auf [www.wir-lernen.org](http://www.wir-lernen.org)

Sie haben noch keinen Zugang? Sie finden Ihre Benutzerdaten gerade nicht? Oder Sie haben Fragen und Anregungen?

Melden Sie sich gerne unter [wir.lernen@erzbistum-paderborn.de](mailto:wir.lernen@erzbistum-paderborn.de)

## Unsere Themenbereiche:

- Aus dem Erzbistum
- Pflichtschulungen
- Digitale Kompetenzen
- Diversität leben
- Erfolgreich in Projekten und Teams
- Gesundheit fördern
- Kommunikation/ Netzwerk/ Feedback
- Lebenslanges Lernen
- Persönliche Entwicklung/ Reflexion
- Erfolgreich Führen

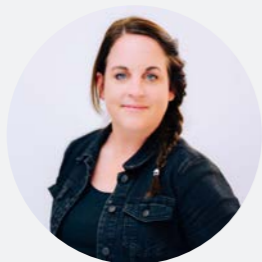
## Empfehlung zum E-Learning „Probleme kreativ lösen“ von Teresa Wagener

Der E-Learning-Kurs „Probleme kreativ lösen“ hat mir wertvolle Werkzeuge vermittelt, um Herausforderungen aus neuen Perspektiven zu betrachten, spezifische Problemstellungen zu identifizieren und strukturierte Lösungsansätze zu entwickeln.

Besonders hilfreich war die Erkenntnis, dass Probleme oft Teil größerer Systeme sind und unterschiedlich betrachtet werden müssen – denn oft stehen wir durch die Zielgruppen- und Themenvielfalt in unseren verschiedenen beruflichen Rollen im EGV genau vor dieser Herausforderung.

Durch praxisorientierte Methoden habe ich gelernt, Probleme in kleinere, lösbare Einheiten zu zerlegen und den richtigen Lösungsansatz zu finden.

Durch den direkten Zugang zu den Methoden im Downloadbereich kann ich diese im Berufsalltag auch mal „aus der Schublade ziehen“ und direkt anwenden. Neben diesem Kurs bietet das E-Learning-Portal eine ideale Kombination aus agilen und kreativen Lerninhalten und ist flexibel lern- und nutzbar.



Teresa Wagener  
Abteilung Jugend/Junge Erwachsene  
Bereich Pastorale Dienste

## Mit den folgenden Tipps

erfahren Sie, wie wir.lernen auch zur guten Gewohnheit für Sie werden kann:

### MEINE NUTZUNG

Wie kann ich die E-Learnings auf der wir.lernen Plattform für mich nutzen?

- Gewinnen Sie einen **Überblick** über die Themeninhalte der wir.lernen Plattform.
- Sie möchten einen für Sie passenden E-Learning Kurs auswählen und fragen sich, wie Sie vorgehen können?

Definieren Sie hierfür ein Lernziel für sich.

### Folgende Fragen können Ihnen dabei helfen:

Wo haben Sie aktuell Lernbedarf?  
Was interessiert Sie besonders?  
Welche neuen Erkenntnisse/ Fähigkeiten erhoffen Sie sich durch die Bearbeitung eines Themas?

## IM TEAM

Wie kann ich **im Team gemeinsam** mit den E-Learning Angeboten lernen?

### Schritt 1: Klärung der folgenden Fragen

- Was wollen wir als Team anders machen?
- Wo möchten wir uns als Team verbessern bzw. unsere Fähigkeiten weiterentwickeln?
- Welches Thema möchten wir dazu gerne gemeinsam im E-Learning Katalog bearbeiten?

### Schritt 2:

- Sammlung der **interessierenden E-Learning Themen** und Auswahl eines E-Learning Kurses
- **Vereinbarung eines Stichtages** zur Bearbeitung des ausgewählten E-Learnings
- Klärung eines Termins zum **gemeinsamen Austausch** über die Erkenntnisse aus dem E-Learning

### Schritt 3:

Im Rahmen eines **gemeinsamen Termins**, z.B. im Rahmen einer Teamklausur, können Sie sich über die Inhalte des E-Learnings sowie gewonnene Erkenntnisse austauschen.

Folgende Fragen können dazu **nützlich** sein:

#### Individuelle Perspektive

- Was habe ich verstanden?
- Was waren die für mich relevanten Punkte?

#### Teamperspektive

- Was bedeutet das für uns? Kurs „Probleme kreativ lösen“ (Bspw. bezogen auf unsere Art Probleme zu lösen?)
- Was könnten wir anders machen?
- Was wollen wir ausprobieren? (Bsp.: Welches Problem wollen wir mit den vermittelten Inhalten kreativ lösen?)



# Hinweise für Führungskräfte zur Planung von Fortbildungen

## Fortbildungen planen

Die Weiterentwicklung von Mitarbeitenden ist eine zentrale Führungsaufgabe. Gleichzeitig stellt die jährliche Fortbildungsplanung Sie als Führungskraft vor eine besondere Herausforderung: Zum Zeitpunkt der Budgetplanung ist manchmal noch unklar, welche Ihrer Mitarbeitenden im Folgejahr eine Fortbildung wahrnehmen möchten – oder welche konkreten Angebote passend sind.

Für eine konkretere Planung können Ihnen dabei folgende Tipps helfen:

### 1. Mitarbeitende frühzeitig einbeziehen - ohne Festlegung

Nutzen Sie Teamrunden, um **Entwicklungsinteressen zu sammeln**, ohne eine verbindliche Entscheidung zu verlangen. Wichtig ist dabei: Es geht nicht um eine feste Anmeldung, sondern um ein gemeinsames Nachdenken über mögliche Lernfelder.

- Welche Kompetenzen könnten für Sie im nächsten Jahr wichtig werden?
- Wo wünschen Sie sich persönlich oder fachlich Weiterentwicklung?
- Welche Entwicklungsfelder zeigen sich im Mitarbeitendengespräch?

### 2. Team- und Einzelentwicklung zusammendenken

Nicht jede Fortbildung muss individuell vergeben werden. Prüfen Sie:

- Welche Themen betreffen mehrere Mitarbeitende?
- Wo sind team- oder bereichsbezogene Formate sinnvoll?
- Welche Kompetenzen sollten bewusst unterschiedlich vertieft werden?
- Eine Kombination aus gemeinsamen Lernangeboten und individueller Förderung erhöht die Wirksamkeit der eingesetzten Mittel.

### 3. Kalkulation mit Durchschnittswerten

Wenn Sie Entwicklungsbereiche mit Ihren Mitarbeitenden konkretisiert haben, aber noch kein Angebot feststeht, empfehlen wir Ihnen mit Durchschnittswerten zu planen. An den folgenden Durchschnittskosten können Sie sich dabei orientieren:

- 1-tägiges Präsenzseminar: 1.000 Euro (incl. MwSt)
- 1 Übernachtung mit Frühstück: 120.-€
- Bahnreise: 150.-€ (innerhalb Deutschland)

### Unser Unterstützungsangebot

Die Personalentwicklung begleitet Sie bei:

- der Einordnung von Entwicklungsbedarfen
- der Auswahl geeigneter interner Angebote
- der passgenauen Konkretisierung im Jahresverlauf

Weitere Personalentwicklungsmaßnahmen: Neben Fortbildungen gibt es noch weitere Maßnahmen der Personalentwicklung, die in der Budgetplanung zu berücksichtigen sind. Diese

können beispielsweise sein:

- Weiterbildungen
- Supervision und Coaching

Das einzuplanende Budget ist in diesen Fällen sehr individuell.

### Drei Entwicklungsbereiche im Blick behalten

Fortbildungen lassen sich grundsätzlich drei Entwicklungsbereichen zuordnen, die sich ergänzen und gegenseitig beeinflussen:



Für eine ausgewogene Entwicklung ist es sinnvoll, **alle drei Bereiche mitzudenken**.



Bei Fragen zur Planung von Fort- und Weiterbildungskosten wenden Sie sich gerne an [personalentwicklung@erzbistum-paderborn.de](mailto:personalentwicklung@erzbistum-paderborn.de).





Überblick gewinnen

# Kirchliche Strukturen und kirchliches Verfassungsrecht

Kirchliche Strukturen sind nicht nur für neue Mitarbeiterinnen und Mitarbeiter mitunter verwirrende und komplexe Gebilde. Was ist was und wer ist wer? Wer darf was sagen, entscheiden? Welche Gremien gibt es auf Diözesanebene, welche Funktion haben die Gemeindeverbände?

Erfahren Sie, wie ein Bistum aufgebaut ist, wie sich Leitungsgewalt aufteilt, wie das Verhältnis zwischen Klerikern und Laien im kirchlichen Verfassungsrecht angelegt ist. Lernen Sie in diesem Seminar Hintergründe zur Kirchenstruktur und zum Ämterrecht kennen und es bringt Sie garantiert in Ihrem Berufsalltag weiter.

**ÜBERBLICK GEWINNEN – KIRCHLICHE STRUKTUREN UND KIRCHLICHES VERFASSUNGSRECHT**

**TERMINE**  
 11.11.2026: 09.00 - 12.00 Uhr  
 12.05.2027: 09.00 - 12.00 Uhr

**ORT**  
 Tagungshaus Liborianum Paderborn

**REFERIERENDE PERSON**  
 Dr. Michael Werneke

**ANMELDESCHLUSS**  
 30.09.2026 (Termin 2026)  
 31.03.2027 (Termin 2027)

Bitte senden Sie Ihren Fortbildungsantrag an [personalentwicklung@erzbistum-paderborn.de](mailto:personalentwicklung@erzbistum-paderborn.de)

Ihre Ansprechperson



Bettina Austen  
[bettina.austen@erzbistum-paderborn.de](mailto:bettina.austen@erzbistum-paderborn.de)

Hinweis zu unserem E-Learning Kurs:

wir.lernen

Zusätzlich zum Präsenzkurs erhalten Sie mit dem E-Learning ‚Kirchliche Strukturen‘ kompaktes und jederzeit verfügbares Wissen. Das E-Learning Angebot können Sie auch gut zur Vor- und Nachbereitung vom Kurs nutzen. Schauen Sie gleich rein unter: [wir-lernen.org](http://wir-lernen.org)

Gewusst wie!

# MS Office Schulungen

Sie suchen Angebote für MS Office Produkte wie z.B. MS Word, MS Excel, MS PowerPoint oder Copilot? immer wieder Schulungsangebote:

- udemy: <https://www.udemy.com/courses/search/?q=microsoft+office&src=sac&kw=office>
- IHK: <https://www.ihk-akademie.de/bildungsangebot/seminare-und-lehrgaenge/>
- VHS: [https://www.paderborn.de/microsite/vhs/download/0\\_Fruhjahrensprogramm\\_2026\\_web.pdf](https://www.paderborn.de/microsite/vhs/download/0_Fruhjahrensprogramm_2026_web.pdf)

Die verschiedenen Schulungen unseres Kooperationspartners IFIBI für MS Office Schulungen bieten Ihnen hierzu die Gelegenheit, Ihr Wissen zu vertiefen und auszubauen. Sie können sowohl an ganztägigen Basis-Veranstaltungen als auch an kleinen gezielten Schulungen zu spezifischen Themen teilnehmen.

Alle weiteren Informationen sowie die kommenden geplanten Termine von IFIBI finden Sie hier:

- IFIBI: <https://ifibi.de/Seminare.php?Kat1=Seminareuebersicht>

Auch udemy, die IHK oder VHS veröffentlichen

Gerne können Sie sich mit Ihrem Lernbedarf auch direkt an [personalentwicklung@erzbistum-paderborn.de](mailto:personalentwicklung@erzbistum-paderborn.de) wenden.

Gemeinsam schauen wir dann nach einer Schulungsmöglichkeit.



## TERMINE

Siehe online: <https://ifibi.de/Seminare.php?Kat1=Seminareuebersicht>



## KOSTEN

siehe Website



## ANMELDESCHLUSS

Laufende Anmeldung bei den Anbietern möglich

Bitte senden Sie Ihren Fortbildungsantrag an [personalentwicklung@erzbistum-paderborn.de](mailto:personalentwicklung@erzbistum-paderborn.de)

Ihre  
Ansprechpersonen



**Bettina Austen**  
[bettina.austen@erzbistum-paderborn.de](mailto:bettina.austen@erzbistum-paderborn.de)



**Anne Christin Kröger**  
[annechristin.kroeger@erzbistum-paderborn.de](mailto:annechristin.kroeger@erzbistum-paderborn.de)

## Kommunikation

## Handwerkszeug Moderation

Moderation, die das Potenzial der Gruppe zielorientiert nutzt, unterstützt nachhaltige Lösungen. Und genau darum geht es immer wieder, wenn Menschen gemeinsam an einem Thema arbeiten. Das lateinische Wort „moderare“ bedeutet „ein Maß setzen, bestimmen, mäßigen, leiten, lenken“. Und damit sind die wesentlichen Aufgaben der Moderation beschrieben.

Sie lernen in diesem Seminar, wie Sie schneller zu konkreten Ergebnissen kommen und Ihr Team, bzw. Ihre Gruppe dazu bringen, sich motiviert in den Prozess einzubringen. Sichern Sie Ihre konkreten Ergebnisse und delegieren Sie schriftlich dokumentiert die Aufgaben ins Team. Ihre Teilnehmerinnen und Teilnehmer werden es Ihnen danken.

**HANDWERKSZEUG MODERATION**

Zielführend auf den Punkt kommen.

**TERMINE**

31.08. - 02.09.2026: 09.00-17.30 Uhr

**ORT**

Tagungshaus Liborianum Paderborn

**REFERIERENDE PERSON**

Tobias Dech

**KOSTEN**

900.-€

**ANMELDESCHLUSS**

17.07.2026

Bitte senden Sie Ihren Fortbildungsantrag an [personalentwicklung@erzbistum-paderborn.de](mailto:personalentwicklung@erzbistum-paderborn.de)

Ihre  
Ansprechperson



Anne Christin Kröger  
[annechristin.kroeger@erzbistum-paderborn.de](mailto:annechristin.kroeger@erzbistum-paderborn.de)

## Kommunikation

# Ich rede - Kommunikationsfallen umgehen

Souveräner und überzeugender reden. Sowohl in schwierigen Gesprächen als auch bei Präsentationen, beim Smalltalk oder im täglichen Miteinander.

Es gibt unzählige Situationen, bei denen es sich lohnt, im Vorhinein genau darüber nachzudenken, wie man etwas anspricht. Klarheit in der Aussage und Rücksichtnahme auf die Gefühle der anderen Person wollen genau abgewogen werden.

Sie fragen sich, wie das geht? In diesem Seminar erhalten Sie die Antwort. Sie bekommen einen Überblick über konkrete Kommunikationswerkzeuge und können diese einüben.

Außerdem lernen Sie, dass die Lösung für erfolgreiche Gespräche zuerst bei Ihnen selbst anfängt. Denn es geht darum, sich zunächst selbst ganz bewusst wahrzunehmen.

Ziel ist es, dass Sie mit diesen Werkzeugen bewusst in die Selbstverantwortung gehen können, um mit Kommunikationssituationen klar, souverän, verbindlich und angemessen umzugehen.

### WAS SIE ERWARTET:

- Kommunikationswerkzeuge für Gespräche
- Überprüfung eigener Denkmuster durch Selbstreflektion
- Begleitung nach dem Seminar durch E-Mail-Impulse
- Optionales Einzelcoaching (1 Stunde) buchbar



### TERMIN

1. Termin: 17.09.2026: 09.00 - 17.00 Uhr
2. Termin: 19.11.2026: 09.00 - 17.00 Uhr



### ORT

Tagungshaus Liborianum Paderborn



### REFERIERENDE PERSON

Isabel Garcia



### KOSTEN

730.-€  
Optional buchbar: 1 h Einzelcoaching 140.-€



### ANMELDESCHLUSS

17.08.2026

Bitte senden Sie Ihren Fortbildungsantrag an [personalentwicklung@erzbistum-paderborn.de](mailto:personalentwicklung@erzbistum-paderborn.de).

Ihre  
Ansprechperson



Sarah Bitterberg  
[sarah.bitterberg@erzbistum-paderborn.de](mailto:sarah.bitterberg@erzbistum-paderborn.de)

## Für Mitarbeitende

# Vorbereitung zum jährlichen Mitarbeitendengespräch

Ihre Führungskraft hat Sie zum jährlichen Mitarbeitendengespräch eingeladen und Sie fragen sich, wie Sie das gemeinsame Gespräch noch besser für sich nutzen können?

Nehmen Sie an diesem Online-Seminar teil, um zu erfahren, welche Chancen für Sie im Mitarbeitendengespräch liegen. Erhalten Sie darüber hinaus einen Überblick, wie Sie sich mithilfe des MAG-Leitfadens optimal vorbereiten können.

**Was Sie erwartet:**


- Warum ist das Mitarbeitendengespräch eine wichtige Grundlage für die Zusammenarbeit und Ihre berufliche Entwicklung?
- Die Vorbereitung und die Rollen im Mitarbeitendengespräch
- Vom Einstieg bis zur gemeinsamen Vereinbarung – Der MAG-Leitfaden
- Tipps und Hinweise
- Möglichkeiten konkrete Fragestellungen mitzubringen (auch gerne vorab an [personalentwicklung@erzbistum-paderborn.de](mailto:personalentwicklung@erzbistum-paderborn.de)) und sich mit Kolleginnen und Kollegen dazu auszutauschen

## VORBEITUNG ZUM JÄHRLICHEN MITARBEITENDENGESPRÄCH

Ihre Ansprechpersonen



Thomas Scholl  
[thomas.scholl@erzbistum-paderborn.de](mailto:thomas.scholl@erzbistum-paderborn.de)

 Bei Interesse an der Fortbildung wenden Sie sich gerne an [personalentwicklung@erzbistum-paderborn.de](mailto:personalentwicklung@erzbistum-paderborn.de).

Hinweis zu unserem E-Learning Kurs:

wir.lernen

Zusätzlich zum Live Online Seminar erhalten Sie mit dem neuen E-Learning ‚MAG - Das jährliche Mitarbeitendengespräch erfolgreich nutzen‘ kompaktes und jederzeit verfügbares Wissen zum MAG .  
Schauen Sie gleich rein unter:  
[www.wir-lernen.org](http://www.wir-lernen.org)

## Lernen im Team

# Gemeinsames Lernen im Team

Sie möchten die Kommunikation und Zusammenarbeit in Ihrem Team verbessern? Sie fragen sich, wie Sie im Team noch besser voneinander lernen können?

Erfahren Sie in diesem Online-Seminar, wie Ihnen gemeinsame Lernformate im Team dabei helfen können.

Was Sie erwartet:

- Überblick nützlicher Lernformate für gemeinsames Lernen
- Wie führe ich gemeinsames Lernen im Team mit Blick auf ein gemeinsames Lernziel ein?
- Tipps und Hinweise

## GEMEINSAMES LERNEN IM TEAM



### DIGITALES ANGEBOT



### REFERIERENDE PERSONEN

Sarah Bitterberg, Thomas Scholl



Bei Interesse an der Fortbildung wenden Sie sich gerne an [personalentwicklung@erzbistum-paderborn.de](mailto:personalentwicklung@erzbistum-paderborn.de)

Ihre Ansprechpersonen



Thomas Scholl  
[thomas.scholl@erzbistum-paderborn.de](mailto:thomas.scholl@erzbistum-paderborn.de)



Sarah Bitterberg  
[sarah.bitterberg@erzbistum-paderborn.de](mailto:sarah.bitterberg@erzbistum-paderborn.de)



## Unconscious bias

# Unbewusste Denkmuster im Arbeitsalltag wahrnehmen, reflektieren & vermeiden

Für diese komplexe Aufgabe ist er noch zu jung.“ ... „Diese Führungsaufgabe ist nichts für eine Frau.“ ... „Der Kollege ist Mitte 50 – da ist man doch nicht mehr innovativ.“  
 Im Arbeitsalltag und im Privatleben werden wir oft mit solchen oder ähnlichen Urteilen konfrontiert. Jede und jeder von uns hat das schon erlebt. Nicht selten basieren diese Urteile aber auf Vorannahmen, die wir nicht näher überprüft haben.  
 Testen Sie sich und schaffen Sie für sich ein Bewusstsein, inwiefern Sie von unbewussten

Denkmustern geleitet werden! Leisten Sie dadurch einen Beitrag, zur Chancengleichheit und zur Identifikation von Talenten im Erzbistum Paderborn!

### Wann ist der Kurs hilfreich:

- wenn Sie in Urteils- und Entscheidungsprozessen fairer und objektiver sein möchten
- wenn Sie ein besseres Verständnis von unseren Denkmustern erwerben möchten
- wenn Sie Ihre zwischenmenschlichen Beziehung verbessern möchten

### UNBEWUSSTE DENKMUSTER IM ARBEITSALLTAG WAHRNEHMEN, REFLEKTIEREN & VERMEIDEN

**REFERIERENDE PERSON**  
 Stephanie Feder

**ANMELDUNG**  
 Bitte senden Sie Ihren Fortbildungsantrag an [personalentwicklung@erzbistum-paderborn.de](mailto:personalentwicklung@erzbistum-paderborn.de)

Anmeldeschluss jeweils 2 Wochen vor dem Termin

**TERMINE**  
 10.12.2026: 09.00 - 13.00 Uhr (Online)  
 11.01.2027: 09.00 - 13.00 Uhr (Online)

**ZIELGRUPPE:** Mitarbeitende in Personalabteilungen und Führungskräfte

**TERMINE FÜR ALLE INTERESSIERTEN**  
 16.02.2027: 09.00 - 17.00 Uhr (Präsenz)

**ZIELGRUPPE:** alle Interessierten

**ORT**  
 Tagungshaus Liborianum Paderborn

Ihre Ansprechperson



Stefanie Berns  
[stefanie.berns@erzbistum-paderborn.de](mailto:stefanie.berns@erzbistum-paderborn.de)

Hinweis zu unserem E-Learning Kurs:

wir.lernen

Nutzen Sie das E-Learning „Unconscious Bias - unbewusste Vorurteile überwinden“ unter dem Themenbereich Diversität leben, um sich mit dem Thema Unbewusste Denkmuster auseinanderzusetzen.

**HIER GEHT'S ZUM E-LEARNING:**  
[www.wir-lernen.org](http://www.wir-lernen.org)

Das ist der Weg der Frauen. So ist Macht machbar.

# Frauen und Macht: Mutig - Achtsam - Charmant - Hartnäckig - Taktisch

Für viele Frauen sind die Begriffe Macht oder Machtausübung negativ belegt - aus eigener Erfahrung und den Erfahrungen anderer. In dieser Fortbildung beschäftigen wir uns mit der Frage, wie der Begriff Macht auf jede einzelne Frau wirkt und wie es auch Möglichkeiten für eine positive Veränderung in der Wahrnehmung und dem Umgang mit Macht geben kann.

Gerade auch im Kontext Kirche der heutigen Zeit.

Genau hier setzen wir an und verändern Ihren Zugang zur Macht, den Blick darauf und den Umgang.

## Methoden:

- Einblicke in mediale Frauenbilder - Text, Bild, Film
- Techniken zum Thema Präsenz, Rollenwechsel, Stimmeinsatz, körpersprachliche Signale
- Körpertherapie – Atemtechnik, innere Haltung – äußere Haltung, Achtsamkeit
- Zeit und Impulse zum Bearbeiten von persönlichen Fragestellungen zur inneren Klarheit
- Humor

## Hinweis:

Das Erzbistum Paderborn ist bestrebt, den Anteil von Frauen in Führungspositionen in allen Bereichen zu erhöhen und möchte Frauen auch in anderen verantwortungsvollen Positionen fördern und stärken. Diese **Fortbildung** möchte alle Frauen ansprechen, die im kirchlichen Bereich arbeiten, ganz gleich, ob Sie selbst in einer Führungsposition tätig sind oder nicht.

**FRAUEN UND MACHT: MUTIG - ACHTSAM -  
CHARMANT - HARTNÄCKIG - TAKTISCH**



## TERMIN

06. - 07.10.2026  
1. Tag: 12.00 - 21.00 Uhr  
2. Tag: 09.00 - 17.00 Uhr



## ORT

Haus Maria Immaculata Paderborn



## REFERIERENDE PERSON

Sylke und Molly Spitta



## KOSTEN

740.-€



## ANMELDESCHLUSS

24.08.2026

Bitte senden Sie Ihren Fortbildungsantrag an [personalentwicklung@erzbistum-paderborn.de](mailto:personalentwicklung@erzbistum-paderborn.de)

Ihre  
Ansprechperson



Stefanie Berns  
[stefanie.berns@erzbistum-paderborn.de](mailto:stefanie.berns@erzbistum-paderborn.de)



Das ist der Weg der Männer. So ist Macht machbar.

# Männer und Macht: Markant - Aufrichtig - Charmant - Handlungsstark - Teamfähig

Wer als Mann für die katholische Kirche arbeitet, wird seit einigen Jahren stetig in der Öffentlichkeit mit den negativen Formen der Macht konfrontiert. Machtmissbrauch beherrscht den Diskurs, die Begriffe Macht und Machtausübung sind negativ belegt.

In dieser Fortbildung beschäftigen wir uns mit der Frage, wie der Begriff Macht auf jeden einzelnen Mann wirkt und wie es Möglichkeiten für eine positive Veränderung in der Wahrnehmung von und dem Umgang mit Macht geben kann.

In dem Wort Macht steckt Ermächtigung, Einflussnahme, Richtung bestimmen - wer positive Ziele anstrebt sollte nicht im Zögern müssen Macht zu ergreifen, aus Angst falsch verstanden zu werden.

Hinterfragen sollte aber jeder, ob seine Art und Weise der Machtausübung so von ihm gewünscht und entschieden ist

oder ob er unbewusst, automatisch auf Erwartungen reagiert, die das gesellschaftliche Männerbild an ihn heranträgt.

Wie kann also Macht im positiven Sinne eingesetzt werden? Und was heißt das für den (Arbeits-)Alltag?

Genau hier setzen wir an und verändern Ihren Zugang zur Macht, den Blick darauf und den Umgang.

**Die Referentinnen Molly und Sylke Spitta, arbeiten in der Fortbildung u.a. mit diesen Methoden**

- Einblicke in mediale Männerbilder durch Text, Bild und Film
- Techniken zum Thema Präsenz, Rollenwechsel, Stimmeinsatz, körperliche Signale
- Körpertherapie, Atemtechnik, Innere und äußere Haltung, Achtsamkeit
- Zeit und Impulse zum Bearbeiten von persönlichen Fragestellungen zur inneren Klarheit
- Humor

**MÄNNER UND MACHT: MARKANT  
- AUFRICHTIG - CHARMANT -  
HANDLUNGSSTARK - TEAMFÄHIG**



Bei Interesse an der Fortbildung wenden Sie sich gerne an [personalentwicklung@erzbistum-paderborn.de](mailto:personalentwicklung@erzbistum-paderborn.de)

Ihre  
Ansprechperson



Stefanie Berns  
[stefanie.berns@erzbistum-paderborn.de](mailto:stefanie.berns@erzbistum-paderborn.de)

Wie Sie Kontrolle in unsicheren Zeiten gewinnen können.

# Entspannt und motiviert in Veränderung

Veränderungen gehören im Leben dazu, doch können sie uns immer wieder vor Herausforderungen stellen. Insbesondere im Rahmen des Transformationsprozesses im Erzbistum Paderborn stehen vielfältige und teils noch unbekannte Veränderungen an. Wie Sie diesen Wandel aktiv, motiviert und gleichzeitig entspannt gestalten können lernen Sie in diesem Seminar.

Sie gehen der Frage nach, wie Sie gut auf sich achten können, um Ihr Energielevel aufrechtzuerhalten und welche Rolle Ihre Erwartungen dabei spielen. Weiterhin erhalten Sie Impulse wie Sie sich aktiv gestaltend erleben können. Sie lernen dazu u.a. mentale Techniken für mehr Entspannung kennen und schauen auf ihr individuelles Stress-Toleranz-Fenster.

## Was Sie erwartet:

- Übungen für das Nervensystem und die Atmung
- Individuelle Ziel-Definition: Was will ich und wie kann ich aktuelle Veränderungen gut für mich gestalten?
- Überprüfung eigener Denkmuster

Ihre  
Ansprechperson



Sarah Bitterberg  
sarah.bitterberg@erzbistum-paderborn.de



**TERMIN**  
16.09.2026, 09.00 - 17.00 Uhr



**ORT**  
Tagungshaus Liborianum Paderborn



**REFERIERENDE PERSON**  
Isabel Garcia



**KOSTEN**  
340.-€



**ANMELDESCHLUSS**  
29.07.2026

Bitte senden Sie Ihren Fortbildungsantrag an  
personalentwicklung@erzbistum-paderborn.de.



## Gesundheitsmanagement

## Fit und gesund - Kompaktkurse

**Große Wirkung - wenig Zeiteinsatz!**

Fit und gesund zu jeder Zeit mit den Kompaktkursen, die Sie flexibel in ihren Arbeitsalltag integrieren können und nur wenig Zeit beanspruchen.

Folgende Angebote können Sie täglich auf der wir.lernen Plattform abrufen. Was spricht Sie an?

**BUSINESS WORKOUTS**

- kurze, aber prägnante Trainingseinheiten
- für jede Altersgruppe, jedes Fitnesslevel geeignet
- eignet sich besonders für die Mittagspause

**RÜCKENGESUNDHEIT**

- Überblick über den Aufbau ihrer Wirbelsäule
- Risikofaktoren zur Begünstigung von Rückenschmerzen
- Mobilisationsübungen, die Sie in Ihren Arbeitsalltag integrieren können

**NACKEN- UND AUGENGESUNDHEIT**

- praktische Präventionsmaßnahmen
- Ursache von Nackenproblemen
- schnell integrierbarer SOS-Übungsleitfaden zur Erleichterung von Nackenbeschwerden (5-Minuten Übungen)

**HALTUNG BEWAHREN**

- optimale Entlastungshaltung für die Wirbelsäule
- Übung zur Beweglichkeit des Hüftgelenks und des Oberkörpers

**KONZENTRATION**

- Ursachen für Konzentrationsverlust kennenlernen
- Übungen und Tipps zur Konzentrationssteigerung

**ENTSPANNUNG**

- schnell umsetzbare Übungen in Akutsituationen
- Atem- und Bewegungsübungen für den Alltag

**ERNÄHRUNG**

- Grundbausteine der Ernährung
- Tipps für ausgewogene Ernährung und mehr Kontrolle über Ihren Flüssigkeitshaushalt

**GESUNDER SCHLAF**

- wichtige Funktionen des Schlafs
- Schlafstörungen erkennen
- Tipps für eine gesunde Schlafhygiene

**VERSPANNUNGEN LÖSEN**

- Übungen zur Lösung und Prävention von Verspannungen
- Entstehung von Verspannungen
- Soforthilfe-Maßnahmen im Online-Meeting

**TERMINE**

Teilnahme jederzeit möglich

**DIGITALES ANGEBOT**

[www.wir-lernen.org](http://www.wir-lernen.org)

**KOSTEN**

kostenlos

**INFORMATION**

Sie finden das Training im E-Learning Katalog im Themenbereich *Gesundheit fördern*.

Bei Fragen wenden Sie sich bitte an [wir.lernen@erzbistum-paderborn.de](mailto:wir.lernen@erzbistum-paderborn.de)

# Künstliche Intelligenz

Künstliche Intelligenz (KI) verändert zunehmend die Art und Weise, wie wir arbeiten. Sie kann bei der Analyse von Informationen, der Automatisierung von Routinetätigkeiten, der Erstellung von Texten oder Auswertungen sowie bei kreativen und konzeptionellen Aufgaben unterstützen. Richtig eingesetzt kann KI dazu beitragen, Ihre Arbeitsprozesse effizienter zu gestalten, die Qualität von Ergebnissen zu verbessern und Sie als Mitarbeitende im Arbeitsalltag gezielt zu entlasten.

Gleichzeitig erfordert der Einsatz von KI neue Kompetenzen: Neben technischem Grundverständnis sind insbesondere ein sicherer, verantwortungsvoller und reflektierter Umgang mit KI-Anwendungen wichtig.

## Fortbildungsbedarfe rund um KI

In den vergangenen Monaten haben uns vermehrt Anfragen zu Fortbildungsbedarfen im

Themenfeld Künstliche Intelligenz erreicht. Wenden Sie sich gerne weiterhin mit Ihrem individuellen Fortbildungsbedarf zu dem Thema an die Abteilung Personalentwicklung. Wir nehmen Ihre Anliegen auf und recherchieren passende Qualifizierungsangebote, die zu Ihrem Aufgabenbereich passen.

## wir.lernen

Auf unserer wir.lernen-Plattform stehen Ihnen bereits folgende E-Learning-Angebote zur Verfügung:

- „Kompaktkurs Künstliche Intelligenz sinnvoll nutzen“
- „Effizient prompten“

Diese Angebote eignen sich, um einen ersten Überblick zu gewinnen und praktische Grundlagen für die Arbeit mit KI-Tools zu erlernen.

# Künstliche Intelligenz



## KOMPETENZEINHEIT KI

Zur Bündelung von Wissen, Fragestellungen und Entwicklungen wurde eine Kompetenzeinheit KI gebildet. Sie dient derzeit als zentrale Anlaufstelle für den fachlichen Austausch, technische Möglichkeiten und die Weiterentwicklung des Themas im Erzbistum Paderborn.

## INTERNE RICHTLINIE ZUM EINSATZ VON KI

Eine interne Richtlinie zum verantwortungsvollen und regelkonformen Einsatz von Künstlicher Intelligenz befindet sich derzeit in der Erstellung. Nach Veröffentlichung wird sie verbindliche Leitlinien für den Umgang mit KI-Anwendungen im Arbeitskontext festlegen. Damit verbunden sind zudem ein Schulungsangebot in Planung.

Ihre  
Ansprechperson



Sabrina Bauland  
sabrina.bauland@erzbistum-paderborn.de

## Überblick und Unterstützung für Mitarbeitende und Führungskräfte

# Übergang in den Ruhestand - Auf in die nachberufliche Lebensphase

Die letzten Berufsjahre positiv gestalten. Das ist wohl der Wunsch von vielen Arbeitnehmerinnen und Arbeitnehmern und natürlich auch der Dienstgemeinschaft und der Leitung der Organisation.

Bestenfalls bieten die Berufsjahre vor der Rente die Gelegenheit, sowohl Erfahrung und Wissen einzubringen und Wertschätzung zu erfahren als auch Fragen zum persönlichen Übergang in den Ruhestand zu klären

- Wie viel Kraft und Energie spüre ich für die letzten Jahre?
- Wofür möchte ich sie einsetzen?
- Welches Projekt oder Thema liegt mir besonders am Herzen?
- Wo werde ich mit meiner Kompetenz gebraucht?
- Wie übergebe ich mein Wissen und meine Erfahrungen?
- Wie schaffe ich einen guten Abschied?

- Wie gelingt mir der Übergang in die neue Lebensphase?
- Möchte ich ehrenamtlich tätig werden?
- Was möchte ich in der nachberuflichen Lebensphase bewahren?
- Wie gelingt am Ende der Erwerbstätigkeit auch die Würdigung und Wertschätzung meiner Arbeitsleistung - durch meinen Arbeitgeber, durch die Kolleginnen und Kollegen sowie durch mich selbst?

Sowohl die jeweilige Führungskraft als auch die Mitarbeitenden, die 2-5 Jahre vor dem Renteneintritt stehen, sind an der Gestaltung dieser Zeit beteiligt. Die untenstehenden Angebote sollen unterstützen, die letzten Jahre der Berufstätigkeit und die Übergangsphase in den Ruhestand gewinnbringend und förderlich zu gestalten.

### **i** ANGEBOTE

- wir.lernen: im E-Learning Katalog z.B. Kreativität und Effektivität  
Kurs: Wissenstransfer optimal gestalten
- Angebote der Bildungshäuser des Erzbistums
- Bildungsurlaub: <https://www.haus-neuland.de/>
- Beratung extern:  
Supervision: Nutzen Sie in Absprache mit Ihrer Führungskraft 2-3 Supervisionssitzungen, um das Verabschieden aus den Aufgaben fachlich und emotional vorzubereiten.  
Das Antragsformular finden Sie [hier](#).
- Exerzitien
- Gesprächsleitfaden zum MAG
- Informationen der Abteilung Personalentwicklung zum Wissensmanagement
- Austausch mit anderen: Offboarding, wir.desk

Ihre  
Ansprechperson



Sabrina Bauland  
sabrina.bauland@erzbistum-paderborn.de

# Vom Beruf in die Rente

## Facilitative Leadership - Workshop für Führungskräfte

# Umgang mit Unsicherheit in Transformationsprozessen

Facilitative Leadership bietet allen Führungskräften die Möglichkeit, in die wirksamen Denk- und Handlungsweisen von Facilitation einzusteigen.

Dabei geht es in den 2x2 Tagen um Kompetenzentwicklung in und mit drei Systemen:

- Psychisches System (Individuum) - Grundannahmen, Selbstregulation, Aufmerksamkeitsfokussierung
- Interaktionssystem (Teams/Meetings) – Soziale Technologien (Formate), Kommunikation, Beziehungsangebote
- Organisationales System (Organisation/Strukturen) – Organisationsdesign, Stellhebel des Managements von Veränderung, zieldienliche Verhältnisse schaffen

### Was Sie im Workshop erwartet:

- ein praxiserprobter Zugang der sowohl „Reason-why“ (Warum & Wofür) als auch „How to“ (Wie geht es?) für Transformation & Change liefert,

- praxistaugliches Interventionswissen (Methoden, Prinzipien, Modelle) - besonders auch im Umgang mit Unsicherheiten,
- einen professionell begleiteten Rahmen für Probehandeln und Reflexion

### Inhaltlich geht es um:

- Soziale Bedürfnisse in Transformationsprozessen
- Entscheidungen in ungeklärten Umfeldern
- Mitarbeitende führen in komplexen Prozess
- Facilitative Grundannahmen und Prinzipien
- Initiale Vorbereitung dialog-orientierter Change-/Transformations-Prozesse
- Denkmodelle und Erkenntnisse aus den Neurowissenschaften

Gestalten Sie mit der Haltung und dem Wissen von Facilitation Veränderungen in Ihrem Verantwortungsbereich!

### UMGANG MIT UNSICHERHEITEN IM TRANSFORMATIONSPROZESS



#### TERMINE

Modul 1: 07.07. - 08.07.2026

Modul 2: 09.11. - 10.11.2026

jeweils 1. Tag von 09.30 Uhr - 18.00 Uhr mit anschließendem Abendprogramm, 2. Tag von 09.00 - 16.00 Uhr



#### ORT

1. Modul: Haus Maria Immaculata Paderborn

2. Modul: Tagungshaus Liborianum Paderborn



#### KOSTEN

1.850.- €



#### ANMELDUNG

Bitte senden Sie Ihren Fortbildungsantrag an [personalentwicklung@erzbistum-paderborn.de](mailto:personalentwicklung@erzbistum-paderborn.de)

Ihre  
Ansprechperson



Thomas Scholl

[thomas.scholl@erzbistum-paderborn.de](mailto:thomas.scholl@erzbistum-paderborn.de)

# Unterstützung in Ihrer Rolle als Führungskraft

Führungshandeln ist komplex, vielschichtig und erfordert fachliche und überfachliche Kompetenzen. Führen bedeutet, Veränderungen im System strategisch zu steuern, die Verantwortung für eine Aufgabe zu übernehmen und an die Ziele der Organisation auszurichten sowie den vertrauensvollen und kooperativen Umgang mit Menschen. Nicht zuletzt erfordert Führen aber auch Selbstreflexion und persönliche Entwicklung - also den „richtigen“ Umgang mit sich selbst.

Tauchen Sie ein in die Angebote der wir.lernen Plattform und erhalten Sie praktische Tipps zur Wahrnehmung dieser Rolle als Führungskraft und zum Ausbau Ihrer eigenen Führungskompetenz.

Gerne empfehlen wir Ihnen z.B. unseren neuen Kurs ‚Planung einer Teamklausur‘. Lernen Sie in diesem Online-Seminar, wie Sie eine Teamklausur als Maßnahme zur Teamentwicklung für sich und ihr Team nutzen können.

Darüber hinaus stehen wir Ihnen auch persönlich bei der Vorbereitung Ihrer jährlichen Mitarbeiterengespräche zur Verfügung und geben Impulse zur Gestaltung digitaler Meetings. Wir beraten und begleiten bei der Auswahl und Umsetzung passender Führungs- und Entwicklungsmethoden sowie zu verschiedenen Tools für die Kommunikation und Kooperation in Ihrem Team und machen Trends im Weiterbildungsfeld erfahrbar.

Möchten Sie bestimmte Kompetenzfelder noch weiter vertiefen, sich mit anderen Führungskräften zu Themen oder E-Learning- Inhalten austauschen oder Sie haben ein gemeinsames Lernziel mit Ihrem Team in den Blick genommen?

Sprechen Sie uns an – wir beraten und vernetzen Sie gerne!

## HIER GEHT ES ZU DEN KOSTENLOSEN ANGEBOTEN

ALLGEMEINER LINK:  
[www.wir-lernen.org](http://www.wir-lernen.org)

LINK BASISTRAINING FÜHRUNGSVERANTWORTUNG:  
[www.wir-lernen.org](http://www.wir-lernen.org)

Sie finden die Angebote im E-Learning Katalog.

Ihre Ansprechperson



Thomas Scholl  
thomas.scholl@erzbistum-paderborn.de

## WIR.LERNEN E-LEARNINGS ZUM THEMA:

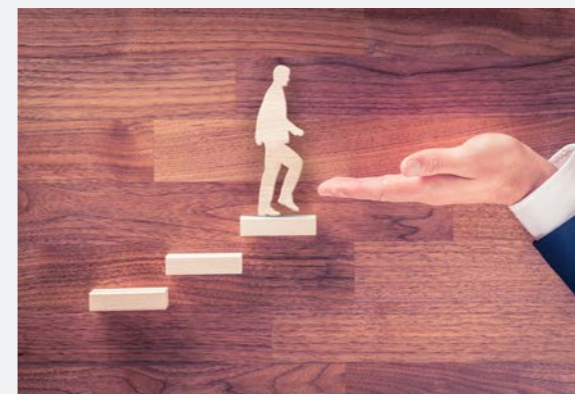
### UMGANG MIT DEM SYSTEM FÜHREN IN DER KIRCHE & VERÄNDERUNGSKOMPETENZ



#### PASSENDE E-LEARNINGS ZUM THEMA:

- Prozessverständnis entwickeln
- Changeability stärken
- Change erfolgreich managen
- Stakeholder steuern

### UMGANG MIT SICH SELBST SELBSTREFLEXION & PERSÖNLICHE ENTWICKLUNG



#### PASSENDE E-LEARNINGS ZUM THEMA:

- Das Inner-Game lenken
- Eigenverantwortung stärken
- Unconscious bias
- Talente entwickeln

### UMGANG MIT DER AUFGABE ZIELFOKUSSIERUNG UND MOTIVATION ZUR LEITUNG



#### PASSENDE E-LEARNINGS ZUM THEMA:

- Strategisch denken
- Probleme kreativ lösen
- Wirksam delegieren
- Agile Methoden - Kanban & Co

### UMGANG MIT DEN ANDEREN KOMMUNIKATION UND NETZWERKEN



#### PASSENDE E-LEARNINGS ZUM THEMA:

- Teams bilden
- Teamwork fördern
- Fehlerkultur zulassen
- Die Führungskraft als Coach

Fokus Führung

# Fokus Führung - neue Termine

Als Führungskraft fragen Sie sich, wie Sie mit der steigenden Komplexität und Veränderungen in Arbeitswelt und Kirche professionell umgehen können. Sie wünschen gutes Werkzeug, um in den Herausforderungen handlungsfähig und gesund bleiben zu können?

Mit den bewährten Inhalten von Fokus Führung startet das Erzbistum Paderborn seit 2021 in ein neues Format für Führungskräfte. Das Training wird als sogenanntes „Blended Learning“ mit einem Mix aus virtuellen Bausteinen und Präsenzseminaren gestaltet sein.

Sie erwartet ein qualitatives Training, das auf die wachsende Bedeutung der digitalen Zusammenarbeit in der Führung ausgerichtet ist. Durch einen Mix unterschiedlicher Arbeitsformate in Präsenz, virtueller, asynchroner und synchroner Weise durchdringen Sie in ansprechender Weise grundlegende Führungsthemen.

In diesem Führungsprogramm lernen Sie bereichsübergreifend und interdisziplinär mit anderen Führungskräften aus dem Erzbistum Paderborn. Sie entwickeln praxisbezogene Lösungen für Ihre individuellen Führungsaufgaben.

Weitere Bestandteile des Trainings sind Online-Seminare und Selbstlernphasen mit digitalen Lerneinheiten und -medien, Praxiskarten, Podcasts, Videos und mehr. Sie stützen sich und tauschen sich kollegial in Erfolgsteams aus. Coachings runden Ihren individuellen Lernweg ab.

Umfassende Informationen sowie Termine zu den virtuellen Einheiten erhalten Sie demnächst über eine eigene Veröffentlichung. Voranmeldungen werden ab sofort entgegengenommen.

**FOKUS FÜHRUNG XXXVIII**



**TEILNEHMENDE**  
bis zu 15 Teilnehmende



**TERMINE**

Auftakt in Präsenz: 02. - 04.03.2027  
Online-Seminare jeweils von 09.00 bis 12.00 Uhr  
Online-Seminar I: 09.04.2027  
Online-Seminar II: 21.05.2027  
Online-Seminar III: 02.07.2027  
Abschluss in Präsenz: 28. - 30.09.2027



**ORT**

Unser Kooperationspartner ist die Katholische Akademie Schwerte. Hier finden die beiden Präsenzmodule statt.



**KOSTEN**

3.525.- €



**ANMELDUNG**

Bitte senden Sie Ihren Fortbildungsantrag an [personalentwicklung@erzbistum-paderborn.de](mailto:personalentwicklung@erzbistum-paderborn.de)

Ihre Ansprechperson



Thomas Scholl  
[thomas.scholl@erzbistum-paderborn.de](mailto:thomas.scholl@erzbistum-paderborn.de)

Führung

# Mitarbeitendengespräch führen

Mitarbeitendengespräche werfen einen Blick zurück, auf das Hier und Jetzt und sind dabei gleichsam zukunftsorientiert. Sie sind der Dreh- und Angelpunkt für eine gute Zusammenarbeit, für die berufliche Entwicklung und Zufriedenheit. Sie sind für alle relevant und wichtig: Für die Mitarbeitenden, für die Führungskräfte, für die gesamte Organisation! Zeit also, sich mit diesem Instrument einmal näher zu beschäftigen, um das Potential zu nutzen, welches in einem Gespräch stecken kann.

**Was Sie erwartet:**

- Warum ist das Mitarbeitendengespräch der „Dreh- und Angelpunkt“ in der Personalführung?

- Die Vorbereitung und die Rollen im Mitarbeitendengespräch
- Vom Einstieg bis zur gemeinsamen Vereinbarung – Der MAG-Leitfaden
- Verschiedene Theorien und Grundlagen zum Thema Kommunikation und Gesprächsführung
- Kommunikationsstrategien für schwierige Gesprächssituationen
- Ausklang beim gemeinsamen Mittagessen
- Möglichkeiten konkrete Fragestellungen mitzubringen (auch gerne vorab an [personalentwicklung@erzbistum-paderborn.de](mailto:personalentwicklung@erzbistum-paderborn.de)) und sich mit Kolleginnen und Kollegen dazu auszutauschen

Ihre Ansprechperson



Thomas Scholl  
[thomas.scholl@erzbistum-paderborn.de](mailto:thomas.scholl@erzbistum-paderborn.de)

**MITARBEITENDENGESPRÄCH FÜHREN**



**TERMINE**

23.09.2026: 09.00-12.30 Uhr



**ORT**

Tagungshaus Liborianum Paderborn



**REFERIERENDE PERSONEN**

Thomas Scholl



**KOSTEN**

40.-€



**ANMELDESCHLUSS**

11.09.2026

Bitte senden Sie Ihren Fortbildungsantrag an [personalentwicklung@erzbistum-paderborn.de](mailto:personalentwicklung@erzbistum-paderborn.de)

## Teams stärken und Herausforderungen erfolgreich begegnen

# Teamresilienz

Stetiger Wandel und komplexe Anforderungen setzen Teams unter Druck. Belastungen durch Aufgaben und Unsicherheiten durch Veränderungen können zu gereizten Stimmungen und Konflikten führen.

Wie stärken Sie ihr Team, um diesen Herausforderungen erfolgreich zu begegnen? Haben Sie bereits Teamresilienz als möglichen Erfolgsfaktor in den Blick genommen?

Teamresilienz ist weit mehr als die Summe individueller Widerstandskraft. Sie entsteht durch Vertrauen, Offenheit, gemeinsame Lösungsorientierung – und durch Führung, die das möglich macht.

Wie Sie Teamresilienz in Ihrer Rolle als Führungskraft aktiv mitgestalten können erfahren Sie in diesem Seminar. Sie schauen sich außerdem an, was es genau bedeutet, wenn ein Team resilient ist, welche Einflussfaktoren eine Rolle spielen und wie Sie auf die Resilienz im Team einwirken und diese verbessern können.

### Was Sie erwartet:

- Übersicht der Teamresilienz Bausteine und Kennzeichen resilienter Teams
- Gestaltung des Prozesses zur Entwicklung von Teamresilienz
- Praktische Umsetzung

### SEMINAR „TEAMRESILIENZ - TEAMS STÄRKEN UND HERAUSFORDERUNGEN ERFOLGREICH BEGEGNEN“



#### TERMIN

08.10.2026: 08.30 - 12.30 Uhr  
(mit anschließendem Mittagessen)



#### ORT

Tagungshaus Liborianum Paderborn



#### REFERIERENDE PERSONEN

Thomas Scholl, Sarah Bitterberg



#### KOSTEN

ca. 40.- €



#### ANMELDESCHLUSS

27.08.2026

Bitte senden Sie Ihren Fortbildungsantrag an [personalentwicklung@erzbistum-paderborn.de](mailto:personalentwicklung@erzbistum-paderborn.de)

Ihre  
Ansprechpersonen



Thomas Scholl  
[thomas.scholl@erzbistum-paderborn.de](mailto:thomas.scholl@erzbistum-paderborn.de)



Sarah Bitterberg  
[sarah.bitterberg@erzbistum-paderborn.de](mailto:sarah.bitterberg@erzbistum-paderborn.de)



# Beratungsangebote

## Fort- und Weiterbildung

# Beratung zu Fort- und Weiterbildungsmöglichkeiten

Sie möchten sich beruflich weiterentwickeln und finden nicht die richtige Fort- oder Weiterbildungsmaßnahme? Bei den Angeboten der Personalentwicklung ist für Sie aktuell nicht das Richtige dabei? Sie haben bereits eine geeignete Präsenzmaßnahme für Ihre Ziele gefunden, die Durchführung ist jedoch unklar?

Wir bieten Ihnen an, in einem gemeinsamen Gespräch (telefonisch, im persönlichen Gespräch oder auch als Videokonferenz) geeignete Maßnahmen für Ihre Ziele zu finden.

Außerdem helfen wir Ihnen bei der Recherche nach passgenauen Alternativen zur geplanten Fort- und Weiterbildungsmaßnahme. Dies können zum Beispiel E-Learning Angebote, virtuelle Trainings, Präsenzseminare oder auch Webinare von externen Anbietern sein.

Ihre  
Ansprechpersonen



**Sarah Bitterberg**  
sarah.bitterberg@erzbistum-paderborn.de



**Anne Christin Kröger**  
annechristin.kroeger@erzbistum-paderborn.de

## Berufliche Standortbestimmung

# Perspektiven für den Berufsweg

Sie stellen sich folgende Fragen: Wo stehe ich beruflich zurzeit? Welche Herausforderungen möchte ich in Zukunft angehen? Aus welchen Potentialen kann ich schöpfen? Sie möchten Ihre berufliche Situation reflektieren und sich neue Ziele setzen? Sie sind neugierig darauf, die Fähigkeiten zu kennen, die Sie in Zukunft nutzen wollen?

In der professionellen Arbeit kommen Menschen immer wieder an Punkte, an denen sie sich verändern, sich neu aufstellen oder den bisherigen Weg überprüfen wollen. Dies kann z.B. der Fall sein, wenn ein Karriereschritt ansteht, sich familiäre Umstände, gesundheitliche Faktoren oder berufliche Anforderungen ändern.

Die Abteilung Personalentwicklung unterstützt Sie dabei, Ihren persönlichen Standort zu bestimmen, Ihren Werdegang, Ihre Potentiale und Kompetenzen zu analysieren und Entwicklungen zu planen sowie Ziele zu überprüfen.

### Zum Verfahren:

Wenden Sie sich direkt an Ihre Ansprechpartnerin Sarah Bitterberg.

In einem unverbindlichen Vorgespräch werden sowohl die inhaltlichen Möglichkeiten und die Methoden der Unterstützung als auch die organisatorischen Rahmenbedingungen besprochen.

Vereinbaren Sie gerne einen individuellen Termin!

Ihre  
Ansprechperson



**Sarah Bitterberg**  
sarah.bitterberg@erzbistum-paderborn.de

## BIP-Fragebogen

# Bochumer Inventar zur berufsbezogenen Persönlichkeitsbeschreibung im Erzbistum Paderborn

Was zeichnet mich als Person besonders aus? Was ist typisch für mich und mein Verhalten? Welche Eigenschaften unterscheiden mich von anderen und wo liegen meine Potentiale und Entwicklungschancen? Wie bringe ich Spannungen in Balance? Wie gehe ich bewusst mit mir und anderen um?

Reflektieren Sie mithilfe eines wissenschaftlich fundierten Selbstbeschreibungsinstrumentes die eigene Persönlichkeit. Betrachten Sie Ihre realisierten Kompetenzen und noch nicht sichtbaren Möglichkeiten, die Sie entwickeln können!

Im Auswertungs- und Interpretationsgespräch geben Ihnen qualifizierte **Beratungspersonen** eine Rückmeldung zu Ihren BIP-Ergebnissen, unterstützen Sie in Ihrer Reflexion und

erarbeiten auf dieser Grundlage mit Ihnen zusammen Entwicklungspotentiale, neue Ideen für die Karriereplanung oder Ihre Führungsaufgaben.

**So geht es:** Sie signalisieren uns über den Antrag auf Förderung von Fortbildung Ihr Interesse am Bochumer Inventar. Wir senden Ihnen einen Online-Link zur Bearbeitung des Fragebogens mit 253 Fragen. Sie nehmen sich ein ungestörtes Zeitfenster von etwa einer Stunde zur Bearbeitung. Sie erhalten einen differenzierten Bericht zu 14 Faktoren, die Ihre überfachlichen Kompetenzen differenziert beschreiben. Wir vereinbaren mit Ihnen und einer externen Beraterin/einem externen Berater einen Termin für ein Auswertungs- und Interpretationsgespräch, das in Präsenz oder als Videokonferenz durchgeführt werden kann.

**Übrigens:** Die Ergebnisse werden vertraulich behandelt, nicht in die Personalakte aufgenommen und ausdrücklich nur zu Zwecken der Personalentwicklung genutzt.  
Kosten: bis zu 500.– €

Ihre  
Ansprechperson



Henriette Weber  
henriette.weber@erzbistum-paderborn.de

## Interne Bewerbungen

# Interne Bewerbungen professionell vorbereiten und gestalten

Sie sind bereit für eine berufliche Veränderung und möchten sich innerhalb der Organisation beruflich weiterentwickeln? Dazu planen Sie eine interne Bewerbung auf eine ausgeschriebene Stelle; und nun möchten Sie wissen, wie Sie sich auf den Bewerbungsprozess optimal vorbereiten können?

Durch die individuelle Beratung erhalten Sie Feedback und reflektieren Handlungsoptionen. Es erwarten Sie folgende mögliche Schwerpunkte:

- Der Zusammenhang zwischen Ausschreibung, Anforderungsprofil und individuellem Eignungsprofil
- Die Dokumente in einer internen Bewerbung inhaltlich gestalten und als Vorbereitung nutzen
- Möglichkeiten im Vorfeld: Umgang mit Stress, mögliche Aufgaben und Fragen im Bewerbungsgespräch
- Möglichkeiten im Nachgang: Reflexion, Feedbackgespräch
- Individuelles Feedback zu persönlichen Themen

Vereinbaren Sie gerne einen individuellen Termin!

Ihre  
Ansprechpersonen



Stefanie Berns  
stefanie.berns@erzbistum-paderborn.de



Sarah Bitterberg  
sarah.bitterberg@erzbistum-paderborn.de

## Gedankenhappen

# Die Mittagspause, die verbindet

Als Organisation befinden wir uns ständig in Bewegung. Was heute gilt, kann schon morgen überholt sein. Veränderungen gehören zum Alltag längst dazu.

Gerade in Zeiten hoher Geschwindigkeit brauchen wir Möglichkeiten der Unterbrechung und Fokussierung: Was macht uns als Organisation aus? Wie können wir wirksam sein? Worauf können wir bauen? Die Beschäftigung mit solchen und ähnlichen Fragen helfen dabei, den gemeinsamen Kompass neu auszuloten und die eigene Gedankenwelt in einen größeren Zusammenhang zu bringen.

Mit dem Gedankenhappen laden wir in regelmäßigen Abständen dazu ein, aktuelle Themen und Entwicklungen im Kontext der Organisation und Dienstgemeinschaft in den Blick zu nehmen. Im Fokus stehen der Austausch und die Begegnung. Gern können Sie Themenideen und Vorschläge für die Gestaltung einbringen!

Im Gedankenhappen integriert ist ein kleiner Mittagssnack, durch den wir gestärkt die Zukunft entwerfen. Die Veranstaltung richtet sich an Mitarbeitende des Generalvikariats. Die Teilnahme kann nach Rücksprache mit der Führungskraft als Arbeitszeit erfasst werden.

**i** Die Ankündigung für weitere Termine erfolgt per wir.desk.

Bei Interesse an der Veranstaltung wenden Sie sich gerne an [entwicklung@erzbistum-paderborn.de](mailto:entwicklung@erzbistum-paderborn.de)

### Ihre Ansprechpersonen



**Kathrin Greskötter**  
[kathrin.greskoetter@erzbistum-paderborn.de](mailto:kathrin.greskoetter@erzbistum-paderborn.de)



**Julia Boerger**  
[julia.boerger@erzbistum-paderborn.de](mailto:julia.boerger@erzbistum-paderborn.de)

# Austausch und Begegnung

# In eigener Sache

Alle Angebote der Abteilung Personalentwicklung sowie Anträge zu Fort- und Weiterbildungen und viele hilfreiche Informationen finden Sie auch im Wir-Portal des Erzbistums Paderborn.

<https://wir-erzbistum-paderborn.de/unsere-organisation/personal-und-verwaltung/personalentwicklung/>

Reinklicken lohnt sich!



# Allgemeine Teilnahmebedingungen

## ANMELDUNG

Ihre Anmeldung ist schriftlich mit den Anmeldeformular „Antrag zur Fortbildung“ möglich, das von Ihnen, Ihrem Vorgesetzten und ggf. der Bereichsleitung unterschrieben wird. Bei kostenfreien Angeboten ist häufig eine Anmeldung per E-Mail ausreichend. Fortbildungsteilnahmen sind auch in diesen Fällen mit der Führungskraft abzustimmen. Nach Eingang der Anmeldung erhalten Sie eine Anmeldebestätigung von der Abteilung Personalentwicklung (Bereich Personal und Verwaltung) mit allen wichtigen Informationen zum Seminar und Veranstaltungsort.

## WARTELISTE

Ihre Anmeldungen werden in der Reihenfolge des Eingangs berücksichtigt. Falls die maximale Teilnehmerzahl eines Seminars bereits erreicht ist, werden wir Sie auf die Warteliste zum Seminar setzen.

## SEMINARGEBÜHREN

Die Seminargebühr beinhaltet die Kosten für den Raum, das Honorar der Referenten, die Materialien sowie die Verpflegung während des Seminars. Die genannte Seminargebühr beinhaltet keine Übernachtungskosten. Ihre Kostenstelle wird mit den anfallenden Seminargebühren belastet. Bei externen Teilnehmern erfolgt eine Rechnungsstellung über die Seminargebühr unter Angabe der gültigen Mehrwertsteuer.

## ÜBERNACHTUNGEN

Die Abteilung Personalentwicklung wird gemäß den Angaben auf dem Anmeldeformular eine Hotelreservierung vornehmen. Sollten Stornogebühren für die reservierte Übernachtung durch eine kurzfristige Absage von Ihnen anfallen, werden wir Ihre Kostenstelle mit den Stornogebühren belasten.

## ABSAGE DES SEMINARS/ ÄNDERUNGSVORBEHALT DURCH DEN VERANSTALTER

Die Abteilung Personalentwicklung kann ein Se-

minar stornieren, wenn die kalkulierte Mindestteilnehmerzahl nicht erreicht wird, der Dozent aufgrund von Krankheit ausfällt oder sonstige nicht von uns zu vertretende Gründe vorliegen (z.B. höhere Gewalt). Die Abteilung Personalentwicklung wird versuchen das Seminar an einem alternativen Termin erneut anzubieten. Der Anspruch auf die Durchführung eines Alternativtermins besteht jedoch nicht.

## ABSAGE DURCH TEILNEHMENDE

Absagen sind direkt an die Abteilung Personalentwicklung zu richten. Für eine Absage bis zum genannten Anmeldeschluss werden keine Stornokosten fällig. Für kurzfristige Absagen, die nach dem genannten Anmeldeschluss eingehen, wird die volle Kursgebühr fällig, wenn keine Ersatzperson gefunden werden kann.

## NUTZUNGSRECHTE

Wir behalten uns alle Rechte an den Seminarunterlagen vor. Kein Teil der Seminarunterlagen darf ohne schriftliche Genehmigung der Abteilung Personalentwicklung reproduziert, vervielfältigt, mit Hilfe von elektronischen Systemen verarbeitet oder an Dritte weitergegeben werden.

## WIR.LERNEN

Die Kursangebote der wir.lernen Plattform können Mitarbeitende des Erzbistums Paderborn gemäß den Nutzungsbedingungen der Lernplattform nutzen.

## DATENSCHUTZ

Sämtliche Aktivitäten im Rahmen des Seminarmanagements erfolgen in Übereinstimmung mit den anwendbaren Rechtsvorschriften zum Schutz personenbezogener Daten und zur Datensicherheit. Die personenbezogenen Daten, die Sie uns während des Anmeldevorgangs mitteilen, werden ausschließlich zum Zweck der Verwaltung und Durchführung der Seminare erhoben, verarbeitet und verwendet.



## Impressum

### HERAUSGEGEBEN VON

Erzbischöfliches Generalvikariat  
Bereich Personal und Verwaltung  
Domplatz 3 | 33098 Paderborn  
Telefon 05251 125-0  
personalentwicklung@erzbistum-paderborn.de

### VERANTWORTLICH

Bereich Personal und Verwaltung  
Abteilung Personalentwicklung

### AUFLAGE

8. Auflage Juni 2026



### FOTOS

Titel: © optimarc / Shutterstock.com - shutterstock\_1049407283.jpg  
Portraitfotos Ansprechpartner: © Erzbistum Paderborn – sabrinity.com  
Seite 5: © REDPIXEL.PL - shutterstock.com  
Seite 6: © boonchoke - shutterstock.com  
Seite 7: Eigene Darstellung  
Seite 8-9: © Photon photo - shutterstock.com  
Seite 10: © PUWADON SANG - shutterstock.com  
Seite 12: © VRVIRUS - shutterstock.com  
Seite 14: © donatas1205 - shutterstock.com  
Seite 16: © GaudiLab - shutterstock.com  
Seite 20: © Romolo Tavani - Shutterstock  
Seite 23: © Dean Drobot - Shutterstock  
Seite 27: © Andrii Yalanskyi - shutterstock.com  
Seite 24: © sanneberg- shutterstock.com  
Seite 28: © udra11 - shutterstock.com  
Seite 30: © PopTika - shutterstock.com  
Seite 32: © yanik88 - shutterstock.com  
Seite 34: © Jirsak - shutterstock.com  
Seite 37: © mantinov - shutterstock.com, Sergey Nivens - Shotshop.com, Jirsak - shutterstock.com, Supavadee butradee - shutterstock.com  
Seite 41: © Krakenimages.com - Shotshop.com  
Seite 45: © Monkey Business - shutterstock.com  
Seite 47: © fizkes - shutterstock.com  
Seite 49: © GAS-photo - shutterstock.com

[www.erzbistum-paderborn.de](http://www.erzbistum-paderborn.de)

