



# Kompetenzeinheiten

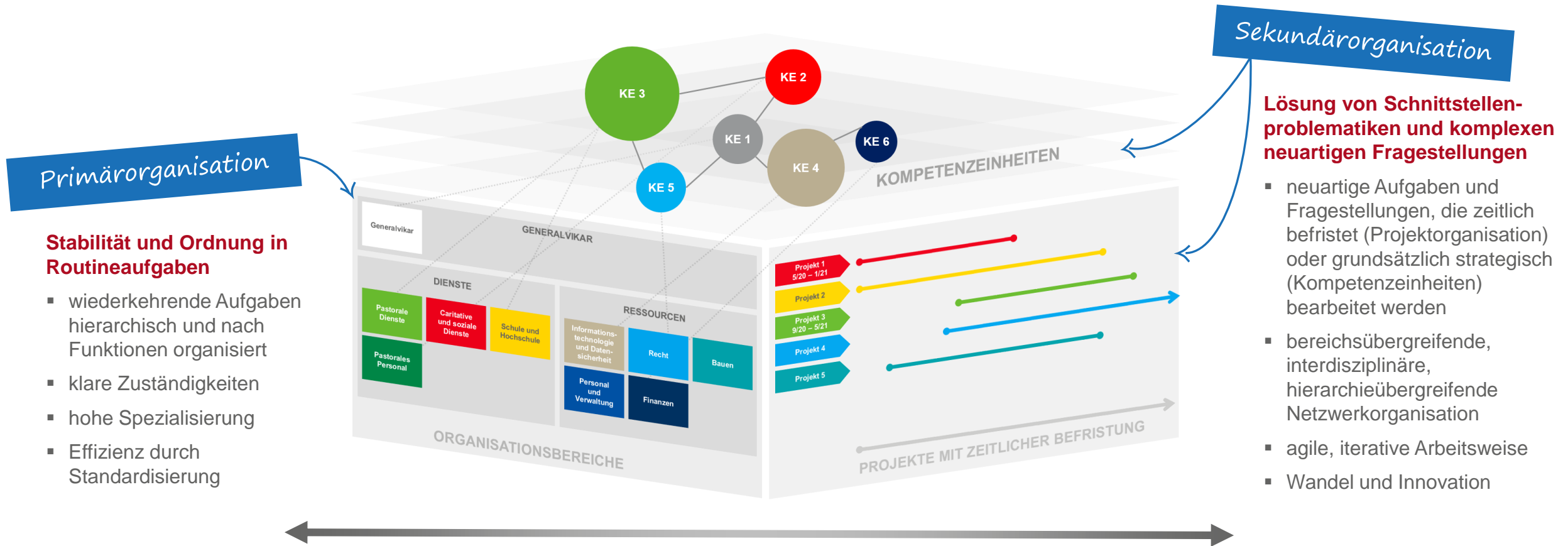
Sekundäre Organisationsform zum Umgang mit strategischen Chancen und Herausforderungen.

Stand 14.04.2022

# Die Herausforderung: Unter neuen Bedingungen die Zukunft gestalten



# Organisationen brauchen beides: Stabilität und Agilität



## Nur im Zusammenspiel ergänzen sich Primär- und Sekundärorganisation optimal:

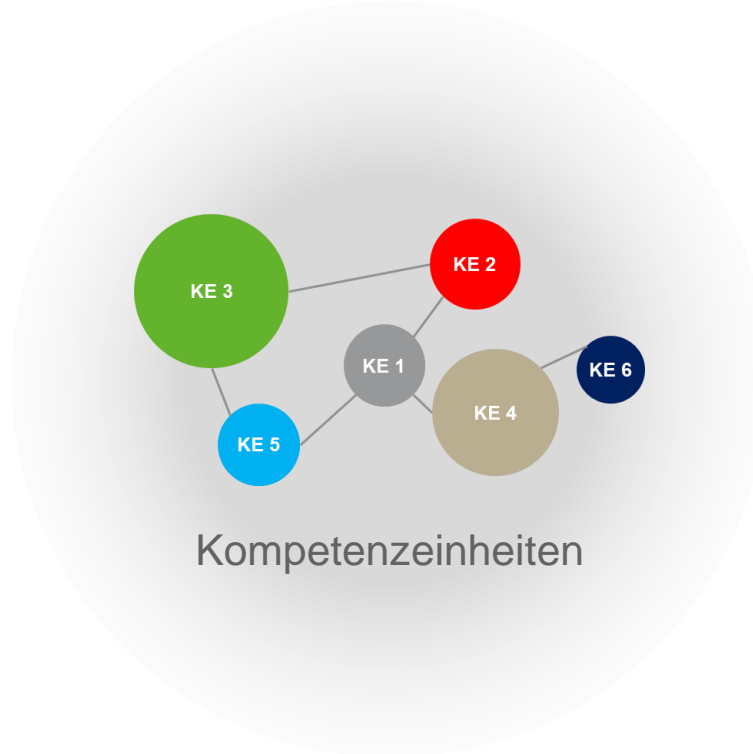
- Die Primärorganisation stabilisiert und erhält innovative Impulse aus der Sekundärorganisation.
- Die Sekundärorganisation geht kreative Wege und erhält Rückhalt aus der Primärorganisation.

# Kennzeichen von Kompetenzeinheiten als sekundäre Organisationsform

- führen **Prozesse verschiedener Organisationsbereiche** auf ein strategisches Thema hin zusammen
- wirken auf die Prozesse der Primärorganisation zurück und fördern so die **zueinander stimmige Entwicklung dieser Prozesse**
- nutzen i.d.R. ausschließlich die **Ressourcen der Primärorganisation**



- sind fokussiert auf **strategisch relevante Themen** und neuartige Herausforderungen



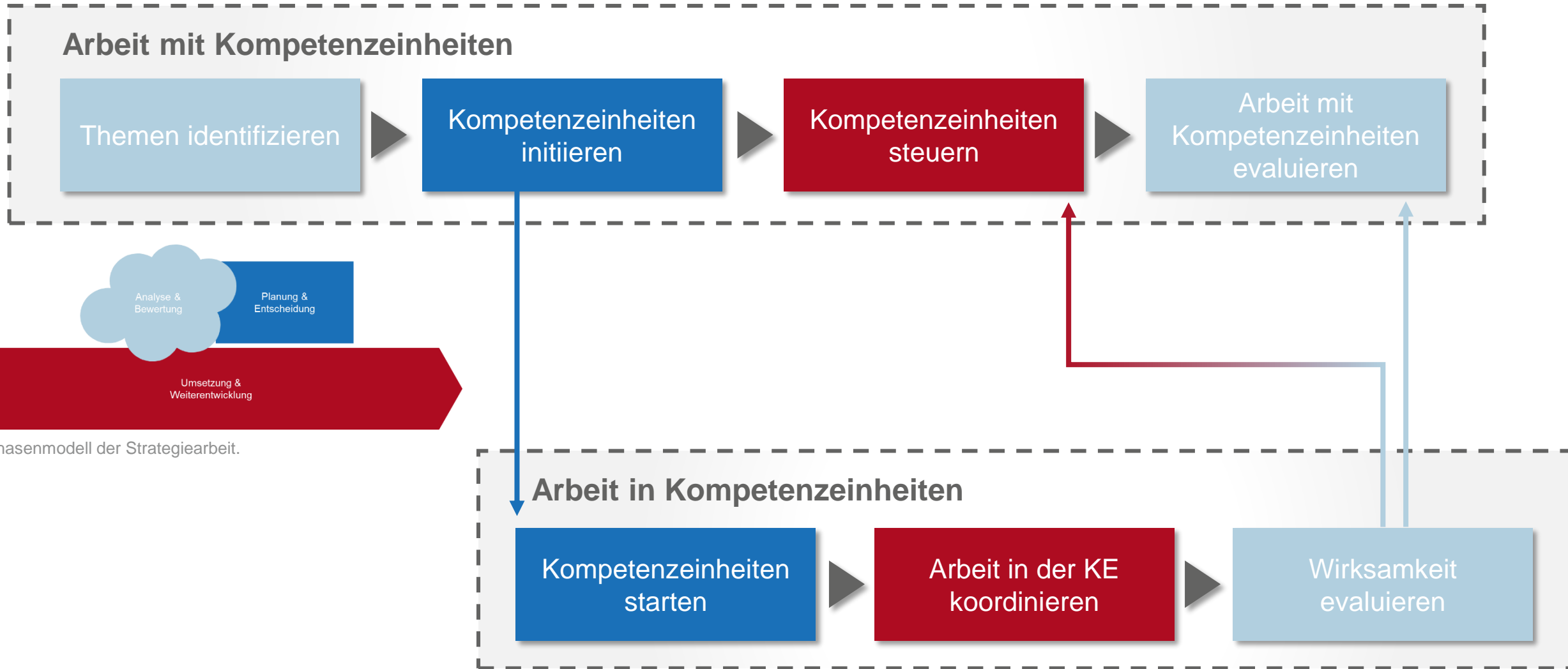
- bündeln **bereichsübergreifend** die für das Thema benötigte Fachexpertise der Primärorganisation
- fördern die **interdisziplinäre** und **hierarchieübergreifende Zusammenarbeit**
- schaffen **Synergien**
- arbeiten **iterativ und agil**



- besitzen i.d.R. **keine eigene Prozessverantwortung** (i. S. des Geschäftsprozessmanagements)



# Phasen der Arbeit mit und in Kompetenzeinheiten



# Rollen in der Arbeit mit und in Kompetenzeinheiten

## Arbeit mit Kompetenzeinheiten

- Entscheidungsverantwortung für Einrichtung, Fortbestehen, Zweck und Eignerschaft einer Kompetenzeinheit: **Managementteams**
- Ausführungsverantwortung für die Gestaltung der Entscheidungsprozesse und das Reporting: **Abteilung Entwicklung**

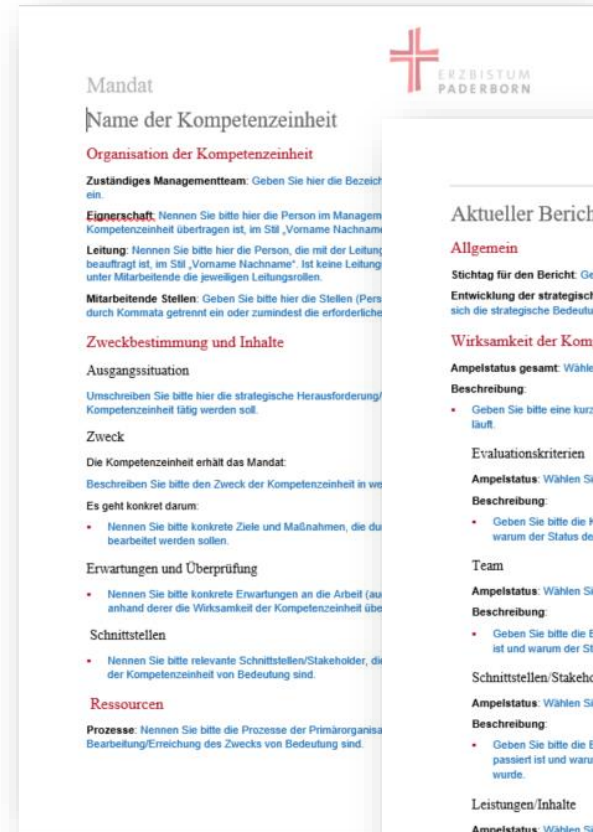
## Arbeit in Kompetenzeinheiten

- Entscheidungsverantwortung für Beauftragung der Kompetenzeinheit, den Einsatz einer Leitung und die Rückbindung an das Managementteam: **Eignerschaft**
- Ausführungsverantwortung für Auftragsumsetzung und Erarbeitung von Handlungsoptionen: **Leitung und Mitarbeitende der jeweiligen Kompetenzeinheit**
- Prozessbegleitung und Unterstützung: **Abteilung Entwicklung**

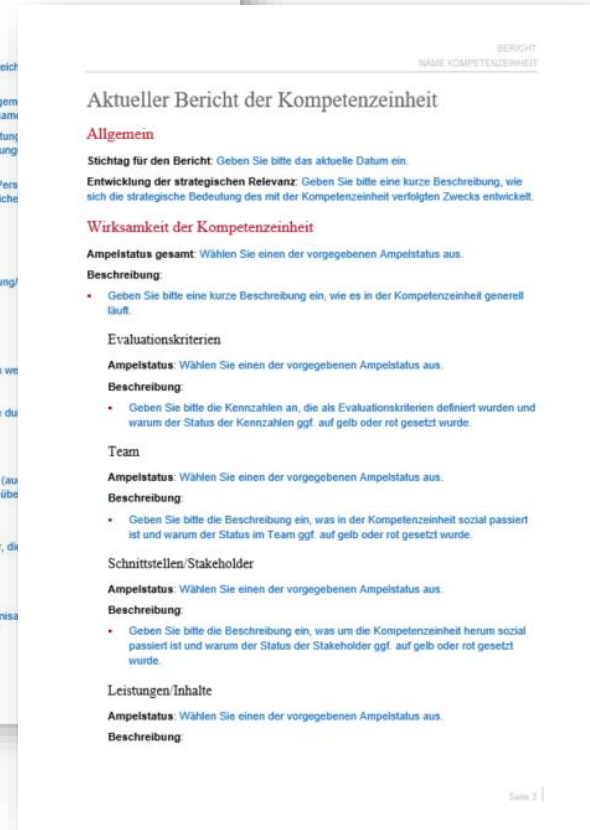
# Weiterführende Informationen



Richtlinie Kompetenzeinheiten.



Vorlagen für die Mandatierung und das halbjährliche Berichtswesen.



Starterset mit hilfreichen Methoden.

# Ansprechpersonen



Kathrin Greskötter

Abteilung Entwicklung  
Strategie, Organisationsentwicklung und Unternehmenskultur

Tel: 05251-125-1239

Mobil: 0175 5645987

E-Mail: [kathrin.greskoetter@erzbistum-paderborn.de](mailto:kathrin.greskoetter@erzbistum-paderborn.de)



Claudia Röring

Abteilung Entwicklung  
Strategie, Organisationsentwicklung und Unternehmenskultur

Tel: 05251-125-1708

Mobil: 0160 96423146

E-Mail: [claudia.roering@erzbistum-paderborn.de](mailto:claudia.roering@erzbistum-paderborn.de)



Kersten Schumacher

Abteilung Entwicklung  
Projektmanagement

Tel: 05251-125-1709

Mobil: 0151 52215830

E-Mail: [kersten.schumacher@erzbistum-paderborn.de](mailto:kersten.schumacher@erzbistum-paderborn.de)